

stanser
musik
tage

10.
-14.
april
2024



Inhalt

Vorwort	3
Programm	4
Mittwoch 10. April 2024	4
Donnerstag, 11. April 2024	10
Freitag, 12. April 2023	18
Samstag, 13. April 2024	28
Sonntag, 14. April 2024	38
Nachtprogramm	40
Rahmenprogramm	42
Essen und Trinken	47
Tickets kaufen	49
Anreise und Rückfahrt	51
Informationen	53

Vor•wort

Liebe Gäste

Herzlich Will•kommen zu den 28. Stanser Musik•tagen.

In Stans und um Stans finden fast 40 Konzerte statt.

Die Musik ist ganz unter•schiedlich.

Die Musik ist aus ver•schiedenen Teilen der Welt.

Der Dorf•platz ist das Zentrum von den Stanser Musik•tagen.

Gäste, Helfer, Sponsoren und Künstler kommen nach Stans.

Das Dorf Stans wird für kurze Zeit laut und farbig.

Wir freuen uns.

Programm

Mitt•woch 10. April 2024

BITOI

BITOI ist eine Abkürzung.

BITOI heisst Bass Is The Original Instrument.

Das heisst auf Deutsch: Bass ist das Original•instrument.

Cassius Lampert spielt den Bass.

Cassius Lampert hat die Musik komponiert.

Drei Frauen singen und tanzen zu der Musik.

- Das Konzert beginnt um 18.00 Uhr.
- Es ist in der Kapuziner•kirche.
- Der Sitz•platz hat eine Nummer.
- Ein Sitz•platz kostet 40 Franken.



KRÜSI•MUSIG

Sie spielen alte bekannte Lieder.

Sie spielen eigene Lieder.

Die Musik ist dy•namisch, leben•dig und fröh•lich.

Die Musik lädt zum Tanzen ein.

- Das Konzert beginnt um 18.15 Uhr.
- Das Konzert geht weiter nach der Pause um 20.30 Uhr.
- Es ist auf dem Dorf•platz.
- Das Konzert ist kosten•los.



AL-BERTO & THE FRIED BIKINIS

Al -Berto und The Fried Bikinis kommen aus Engel•berg.

Die Lieder er•zählen von Meer und Sonne.

Die Lieder verbreiten gute Laune.

- Das Konzert beginnt um 19.00 Uhr.
- Es ist auf der Länzgi•Bühne.
- Das Konzert ist kosten•los.



AZIZA BRAHIM

Aziza Brahim ver•mischt Klänge aus dem Norden und dem Süden.

Die Sängerin hat eine gefühl•volle Stimme.

Die Sängerin ist in einem Flücht•lings•lager aufgewachsen.

Das Flücht•lings•lager ist in dem Nord•westen von Afrika.

- Das Konzert beginnt um 20.00 Uhr.
- Es ist in dem Theater an der Mürg.
- Der Sitz•platz hat eine Nummer.
- Ein Sitz•platz kostet 45 Franken.



NINA REITER'S METALOGUE – «THE MUSIC OF MANI PLANZER»

Mani Planzer war ein Kompo•nist.

Mani Planzer hat in dem Kanton Uri ge•lebt.

Mani Planzer war

- Musiker
- Kompo•nist
- Schul•leiter
- Chor•leiter

Meta•Logue ist eine Band.

Die Band hat 10 Mit•glieder.

Nina Reiter hat die Band gegründet.

Die Band spielt und ver•bindet

- Musik und Texte von Mani Planzer.
- Musik und Texte von Nina Reiter.

- Das Konzert beginnt um 20.30 Uhr.
- Es ist in dem Chäs•lager.
- Der Sitz•platz ist ohne Nummer.
- Ein Sitz•platz kostet 30 Franken.



DOMI CHANSORN & THE ASTRAL BODY

Domi Chansorn kommt aus Bern.

Domi Chansorn macht Pop Musik.

Die Band The Astral Body begleitet Domi Chansorn.

- Das Konzert beginnt um 21.00 Uhr.
- Es ist in dem Kollegium St. Fidelis.
- Ein Steh•platz kostet 35 Franken.
- Es hat wenige Sitz•plätze



Donners•tag, 11. April 2024

LUCERNE IMPROVISERS ORCHESTRA «SOUND RELATIONS»

Charlotte Hug, Magda Mayas und Luidas Mockūnas leiten das Lucerne Improvisers Orchestra.

Das Konzert ist in dem Pavillon von dem Nidwaldner Museum Winkelried•haus.

Das Konzert wurde extra für diese Aus•stellung gemacht.

In dem Pavillon sind Kunst•werke aus•gestellt.

Die Musiker und die Musiker•innen laufen um die Kunst•werke herum.

Die Musik und die Klänge ver•ändern sich dabei.

Das Publikum erfährt die Musik und Klänge ganz ver•schieden.

- Das Konzert beginnt um 17.30 Uhr.
- Es ist in dem Nid•waldner Museum Winkelried•haus.
- Das Konzert ist kosten•los.



OBLIECHT

Obliecht ist ein Treff•punkt.

2 Musiker und 1 Musikerin treffen sich bei Obliecht.

Sie spielen Volks•musik.

Sie spielen Pop•musik.

- Das Konzert beginnt um 18.15 Uhr.
- Das Konzert geht weiter nach der Pause um 20.30 Uhr.
- Es ist auf dem Dorf•platz.
- Das Konzert ist kosten•los.



RESIDENT MAMBO

Die Resident Mambo Band spielt Salsa.

Die Resident Mambo Band spielt Latin•Jazz.

Die Musik lädt zum Tanzen ein.

- Das Konzert beginnt um 19.00 Uhr.
- Das Konzert geht weiter nach der Pause um 22.00 Uhr.
- Es ist auf der Länzgi•Bühne.
- Das Konzert ist kosten•los.



ERIC MINGUS

Eric Mingus ist

- Sänger
- Dichter
- Komponist.

Eric Mingus spielt viele verschiedene Instrumente.

Eric Mingus spielt einen Mix aus Soul, Blues, Jazz, Rhythm and Blues und Rock.

Eric Mingus gibt in Stans ein Solo•konzert.

- Das Konzert beginnt um 19.00 Uhr.
- Es ist in dem Unteren Bein•haus.
- Der Sitz•platz ist ohne Nummer.
- Ein Sitz•platz kostet 30 Franken.



TRIO RODAS MIT CORIN CURSCHELLAS, PATRICIA DRAEGER & BARBARA GISLER

Corin Curschellas singt ro•ma•nische Lieder.

Patricia Draeger spielt Akkor•deon.

Barbara Gisler spielt Cello.

Das Trio Rodas spielt:

- jazzigen Tango
 - keltische Poesie
 - traditio•nelle und neue Engadiner Volks•lieder.
-
- Das Konzert beginnt um 19.30 Uhr.
 - Es ist in der Kapuziner•kirche.
 - Der Sitz•platz hat eine Nummer.
 - Ein Sitz•platz kostet 35 Franken.



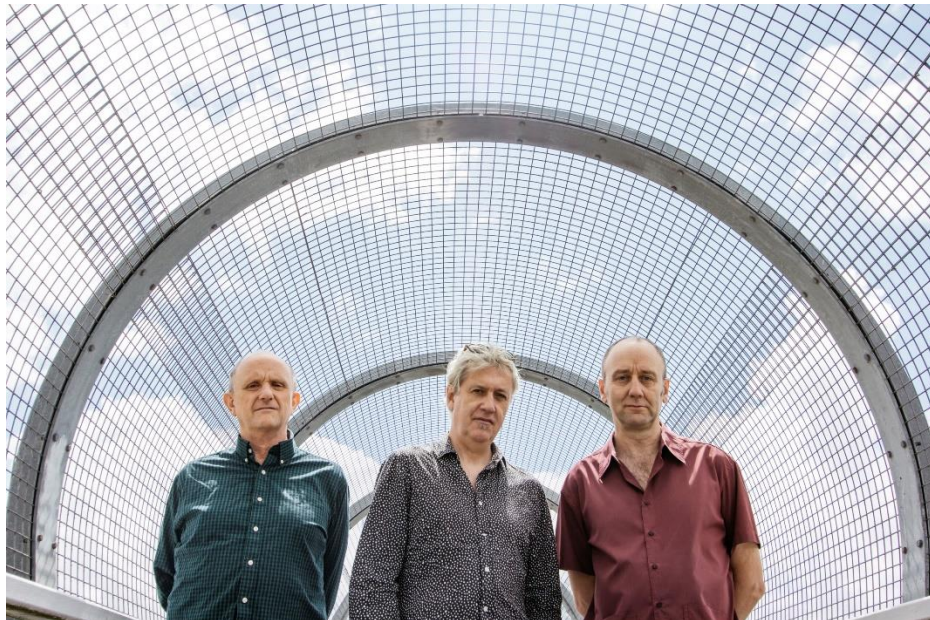
THE NECKS

Das Trio kommt aus Au•stralien.

Das Trio spielt lange Stücke.

Die Musik ist faszi•nierend und spannend.

- Das Konzert beginnt um 20.00 Uhr.
- Es ist in dem Theater an der Mürg.
- Der Sitz•platz hat eine Nummer.
- Ein Sitz•platz kostet 45 Franken.



SOFÍA REI

Sofía Rei kommt aus Argentinien.

Argentinien ist ein Land in Südamerika.

Sofía Rei verbindet südamerikanische Folktraditionen

- mit experimentellem Pop
- und mit elektronischer Musik

- Das Konzert beginnt um 20.30 Uhr.
- Es ist in dem Chäsler.
- Ein Stehplatz kostet 30 Franken.
- Es hat wenige Sitzplätze.



BCUC

BCUC ist ein Sep•tett.

In einem Sep•tett spielen 7 Musiker.

Die Musiker kommen aus Süd•afrika.

Ihre Musik ist ein besonderes Er•lebnis.

- Das Konzert beginnt um 21.00 Uhr.
- Es ist in dem Kollegium St. Fidelis.
- Ein Steh•platz kostet 35 Franken.
- Es hat wenige Sitz•plätze.



Frei•tag, 12. April 2023

FISH ON THE MOUNTAIN

Fish on the Mountain spielen traditio•nellen Folk.

Fish on the Mountain spielen Country Blues.

Die Lieder erzählen Ge•schich•ten.

- Das Konzert beginnt um 18.15 Uhr.
- Das Konzert geht weiter nach der Pause um 21.00 Uhr.
- Es ist auf dem Dorf•platz.
- Das Konzert ist kosten•los.



EL MIZAN

El Mizan ist eine Band aus der West•schweiz.

Die Band vermischt orient•alische und west•liche Rhyth•men.

Die Klänge sind aus Nord•afrika und Europa.

- Das Konzert beginnt um 19.00 Uhr.
- Das Konzert geht weiter nach der Pause um 22.00 Uhr.
- Es ist auf der Länzgi•Bühne.
- Das Konzert ist kosten•los.



YOUNNA SABA

Youmna Saba kommt aus Beirut.

Beirut ist die Hauptstadt von Libanon.

Libanon ist ein Land in dem Nahen Osten.

Youmna Saba spielt auf der Oud.

Oud ist eine Kurzhalslaute.

Die Kurzhalslaute ist ein arabisches Saiteninstrument.

Akustische und elektronische Klänge verbinden sich mit dem Klang der Sprache.

- Das Konzert beginnt um 19.30 Uhr.
- Es ist in dem Klosteraal.
- Der Sitzplatz ist ohne Nummer.
- Ein Sitzplatz kostet 35 Franken.



NEW BALKAN FOLK

Die Band spielt Lieder aus dem Balkan.

Der Balkan ist eine Region in dem Osten von dem Mittel•meer.

Janina Fink hat Lieder aus dem Balkan neu kom•poniert.

In den Liedern hat es

- Jazz
 - spontane Musik
 - neu•artige Klänge
-
- Das Konzert beginnt um 19.30 Uhr.
 - Es ist in dem Saal auf dem Stanser•horn.
 - Der nummerierte Sitz•platz mit der Bahn•fahrt und dem 3•Gänge•Menü kostet 95 Franken.
 - Die Getränke sind nicht dabei.

Auf das Stanser•horn

Sie haben ein Ticket für das Konzert auf dem Stanser•horn.

Die Berg•fahrt für das Konzert ist zwischen 18.30 Uhr und 19.00 Uhr
Letzte Tal•fahrt ist um 23.00 Uhr.

Die Fahrt auf das Stanser•horn dauert 25 Minuten.



DAVE HOLLAND TRIO FEAT. KEVIN EUBANKS & ERIC HARLAND

Dave Holland kommt aus Eng•land.

Dave Holland ist ein bedeutender Jazz•musiker.

Dave Holland spielt Bass.

Kevin Eubanks spielt Gitarre.

Eric Harland spielt Schlag•zeug.

- Das Konzert beginnt um 20.00 Uhr.
- Es ist in dem Theater an der Mürg.
- Der Sitz•platz hat eine Nummer.
- Ein Sitz•platz kostet 45 Franken.



KAT FRANKIE – «B O D I E S»

Kat Frankie komponiert und schreibt Lieder.

B O D I E S ist eine A•Cappella Gruppe.

A•Cappella Musik ist Singen ohne instrumentale Be•gleitung.

Die 8 Sanger•innen fullen die Pfarr•kirche mit ihren Stimmen.

- Das Konzert beginnt um 20.00 Uhr.
- Es ist in der Pfarr•kirche.
- Der Sitz•platz hat eine Nummer.
- Ein Sitz•platz kostet 40 Franken.



SOURDURENT

Die Musiker kommt aus der Region Auvergne.

Die Region Auvergne ist in Frank•reich.

Die Musiker spielen mit

- dem Dudel•sack
- mit Flöten
- mit der Bass•laute.

Die Bass•laute ist ein Seiten•instrument.

Die Musiker spielen traditio•nelle Musik aus der Region Auvergne.

- Das Konzert beginnt um 20.30 Uhr.
- Es ist in dem Chäs•lager.
- Ein Steh•platz kostet 30 Franken.
- Es hat wenige Sitz•plätze.



LEILA

Leila kommt aus Bos•nien.

Bos•nien ist ein Land im Balkan.

Leila ist in der Schweiz auf•ge•wachsen.

Leila beschäftigt sich mit gesell•schaftlichen Problemen.

Leila schenkt mit ihren Liedern Mut und Hoff•nung.

- Das Konzert beginnt um 21.00 Uhr.
- Es ist in dem Kollegium St. Fidelis.
- Ein Steh•platz kostet 35 Franken.
- Es hat wenige Sitz•plätze.

Das Konzert von LEILA ist mit einer Live Audio•de•skription.

Eine Audio•de•skription ist für Binde und seh•behinderte Menschen.

Eine Audio•de•skription ist eine Hör•beschreibung.

Sprecher be•schreiben was auf der Bühne in diesem Augen•blick geschieht.

Die Sprecher sind dafür aus•gebildet.

Für die Hör•beschreibung brauchen Sie ein Gerät.

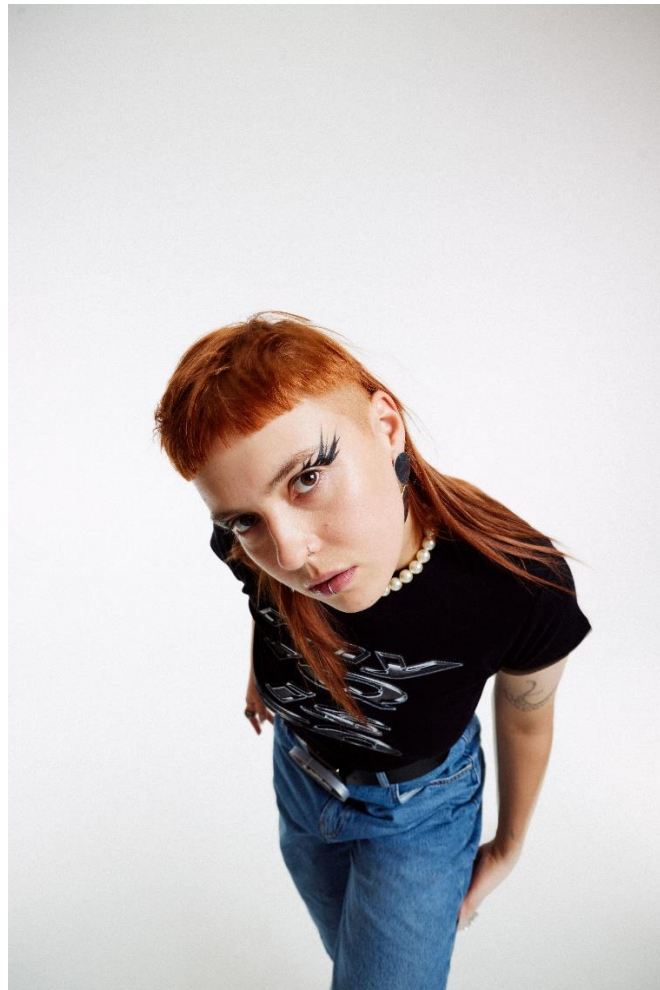
Sie be•kommen das Gerät bei dem Ein•gang zu dem Konzert.

Das Gerät ist kosten•los.

Sie be•kommen das Gerät ohne An•meldung.

Für den Weg von dem Bahn•hof Stans zu dem Kollegium St. Fidelis gibt es eine akustische Weg•beschreibung.

Die Weg•beschreibung ist auf unserer Web•seite www.stansermusiktage.ch/barrierefreiheit/



CORPS PUR & JUN KNIK

Bei Corps Pur und Jun Knik treffen Mensch und Maschine auf•ein•ander.

Corps Pur spielt Synthesizer, Sampler und andere Maschinen.

Jun Knik spielt Saxo•phon und Bass•klarinette.

Die Musik lädt zum Be•wegen und zum Tanzen ein.

- Das Konzert beginnt um 22.30 Uhr.
- Es ist in dem Unteren Bein•haus.
- Der Sitz•platz hat keine Nummer.
- Zu•tritt mit dem Nacht•bändel.



LAURENT & MAX

Laurent und Max machen Musik für die ganze Familie.

Laurent und Max machen aus Radio•hits neue Kinder•lieder.

- Das Konzert beginnt um 14.00 Uhr.
- Es ist in dem Theater an der Mürg.
- Der Sitz•platz hat eine Nummer.

- Das Kind ist jünger als 3 Jahre.
Der Eintritt ist kostenlos.
- Das Kind ist zwischen 3 und 16 Jahre alt.
Der Eintritt kostet 10 Franken.
- Die Person ist älter als 16 Jahre.
Der Eintritt kostet 15 Franken.



WEIDLIBAND

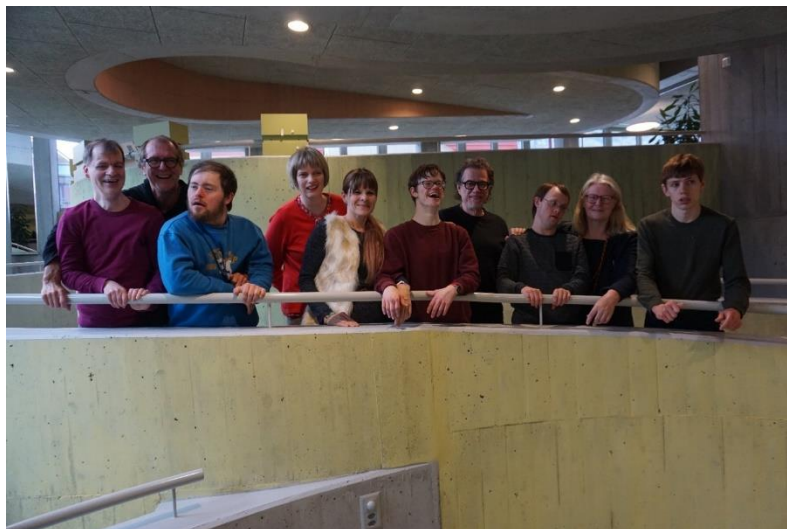
Musik•machen für alle und mit allen.

In der Weidli•band spielen Menschen mit einer Beein•trächtigung.

Die Mit•glieder der Weidli•band singen und musizieren.

Sie spielen ein Musik•aller•lei rund um die Welt.

- Das Konzert beginnt um 15.15 Uhr.
- Es ist auf dem Dorf•platz.
- Das Konzert ist kosten•los.



THE RICH MAN'S KITCHEN ORCHESTRA

Das Orchester spielt Calypso•musik.

Das Orchester spielt Blues•musik.

Die Musik lädt zum Tanzen ein.

- Das Konzert beginnt um 18.15 Uhr.
- Das Konzert geht weiter nach der Pause um 20.30 Uhr.
- Es ist auf dem Dorf•platz.
- Das Konzert ist kosten•los.



MOONPOOLS

Moonpools ist eine Band mit 5 Musikern.

Die Band kommt aus Basel.

Moonpools weckt mit ihrer Musik intensive Gefühle.

- Das Konzert beginnt um 19.00 Uhr.
- Das Konzert geht weiter nach der Pause um 22.00 Uhr.
- Es ist auf der Länzgi•bühne.
- Das Konzert ist kosten•los.



BODO HELL & CLEMENTINE GASSER – «BEGABTE BÄUME»

Bodo Hell kommt aus Öster•reich.

Bodo Hell ist Schrift•steller.

Bodo Hell ist Alp•wirt.

Bodo Hell ist 80 Jahre alt.

Clementine Gasser kommt aus Luzern.

Clementine Gasser spielt Cello.

Clementine Gasser spielt Musik zu den Texten von Bode Hell.

- Die Dar•bietung beginnt um 19.00 Uhr.
- Es ist in dem Literatur•haus Zentral•schweiz
- Der Sitz•platz ist ohne Nummer.
- Ein Sitz•platz kostet 30 Franken.



HANS-PETER PFAMMATTER

Hans-Peter Pfammatter spielt Piano.

Hans-Peter Pfammatter verbindet Jazz mit Elek•tronik.

Hans-Peter Pfammatter spielt ein Solo•konzert.

- Das Konzert beginnt um 19.00 Uhr.
- Es ist in dem Kloster•saal.
- Der Sitz•platz ist ohne Nummer.
- Ein Sitz•platz kostet 35 Franken.



DOMENICO LANCELLOTTI

Domenico Lancellotti kommt aus Brasilien.

Domenico Lancellotti spielt Gitarre und singt.

Ricardo Dias Gomes spielt Modular-Synthesizer.

Flavio Fernandes Do Nascimento ist Perkussionist.

Ein Perkussionist spielt Rhythmusinstrumente.

Zusammen spielen sie eine neue Art von Samba mit Elektronik.

- Das Konzert beginnt um 20.00 Uhr.
- Es ist in dem Theater an der Mügg.
- Der Sitzplatz hat eine Nummer.
- Ein Sitzplatz kostet 45 Franken.



AUNTY RAYZOR

Aunty Rayzor kommt aus Nigeria.

Nigeria ist ein Land in Afrika.

Aunty Rayzor ist ein grosses Hip•Hop Talent.

Aunty Rayzor singt auf Englisch und Yoruba.

Yoruba ist eine Sprache aus Nigeria.

- Das Konzert beginnt um 20.30 Uhr.
- Es ist in dem Chäs•lager.
- Ein Steh•platz kostet 30 Franken.
- Es hat wenige Sitz•plätze.



ŞATELLITES

Die Band hat 6 Mitglieder.

Die Band verbindet türkisch•anatolische Volks•traditionen mit Rock.

Die Band bringt türkische Musik aus den 70er Jahren auf die Bühne.

- Das Konzert beginnt um 21.00 Uhr.
- Es ist in dem Kollegium St. Fidelis.
- Ein Steh•platz kostet 35 Franken.
- Es hat wenige Sitz•plätze.



JULES REIDY

Jules Reidy kommt aus Australien.

Jules Reidy spielt Gitarre.

Jules Reidy spielt mit Elekt•ronischem Zubehör.

Jules Reidy nimmt das Publi•kum mit auf eine Klang•reise.

- Das Konzert beginnt um 22.30 Uhr.
- Es ist in dem unteren Bein•haus.
- Der Sitz•platz hat keine Nummer.
- Zutritt mit dem Nacht•bändel.



TRËI - «ONE'S FOR SORROW, TWO'S FOR JOY»

TRËI das sind die 3 Frauen:

- Abélia Nordmann
- Gizem Şimşek
- Mara Miribung.

Die Musiker•innen verbinden in ihrer Musik Kulturen und Zeiten.

Die Musiker•innen spielen Volks•lieder aus Osten und Westen.

Die Musiker•innen spielen eigene Musik•stücke.

- Das Konzert beginnt um 10.30.
- Es ist in der Ermi•tage in Becken•ried.
- Der Sitz•platz ist ohne Nummer.
- Ein Sitz•platz kostet 35 Franken.



MAYA AL KHALDI & SAROUNA

Maya Al Khaldi und Sarouna kommen aus Ost•Jerusalem.

Ost•Jerusalem ist im Nahen Osten.

Maya Al Khaldi und Sarouna musizieren mit Stimmen und Elek•tronik.

Ihre Lieder bestehen aus tradi•tioneller palä•stinen•sischer Musik.

- Das Konzert beginnt um 16.30 Uhr.
- Es ist in der Gnaden•kapelle in Nieder•ricken•bach.
- Der Sitz•platz hat eine Nummer.
- Ein Sitz•platz mit der Bahnfahrt kostet 50 Franken.
- Ein Sitz•platz mit der Bahn•fahrt und dem 3-Gänge-Menü im Pilger•haus kostet 83 Franken.
- Die Getränke sind nicht dabei.

Anreise nach Nieder•ricken•bach.

Mit dem Konzert•ticket können Sie kosten•los die Luft•seil•bahn benutzen.

Sie müssen das Konzert•ticket an der Kasse zeigen.

Die Fahrt dauert 8 Minuten.

Sie müssen die Fahr•zeiten vorher nach•schauen.

Auf der Web•seite www.maria-rickenbach.ch/



Nachtprogramm

KOSTEN FÜR DAS NACHT•PROGRAMM

Am Mittwoch ist das Nacht•programm ist kosten•los.

Am Donnerstag kostet das Nacht•programm 10 Franken.

Am Freitag kostet das Nacht•programm 15 Franken.

Am Samstag kostet das Nacht•programm 15 Franken.

Ein Drei•tages•pass kostet 30 Franken.

Das Nacht•programm ist mit einem Konzert•ticket von dem gleichen Tag kosten•los.

DZB

- DZB ist am Mitt•woch.
- DZB ist am Donners•tag.
- DZB ist am Frei•tag.
- DZB ist am Sams•tag.
- Es beginnt um 21.00 Uhr.
- Es dauert bis 2.00 Uhr.
- Es ist in dem Kloster•keller.

SENKEL

Der Senkel kommt in das Dorf.

- Die Musik ist am Donners•tag.
- Die Musik ist am Frei•tag.
- Die Musik ist am Sams•tag.
- Es beginnt um 21.00 Uhr.
- Es dauert bis spät.
- Es ist in der Zivil•schutz•anlage.

BAMMS

Feinste Musik für das Tanz•bein und zum Zu•hören

- BAMMS ist am Mitt•woch.
- BAMMS ist am Donners•tag.
- BAMMS ist am Frei•tag.
- BAMMS ist am Sams•tag.
- Es beginnt um 21.00 Uhr.
- Es dauert bis 2.00 Uhr.
- Es ist in dem Bar•wagen bei dem Kollegium St. Fidelis.

CATS CALLING BACK

Cats Calling Back spielen Musik von Frauen.

Cats Calling Back spielen Musik von Menschen, mit ver•schiedenen Geschlechts•identi•täten.

- Die Musik ist am Frei•tag.
- Die Musik ist am Sams•tag.
- Es beginnt um 22.30 Uhr.
- Es dauert bis 2.00 Uhr.
- Es ist in dem Chäs•lager.

KONZERTE NACHTPROGRAMM

- Corps Pur & Jun Knik spielen am Frei•tag.
- Jules Reidy spielt am Sams•tag.
- Die Konzerte beginnen um 22.30 Uhr.
- Die Konzerte sind in dem unteren Bein•haus.

Rahmen•programm

Alle Veran•stal•tungen von dem Rahmen•programm sind kosten•los.

STANSER AUGEN VON ROLAND HEINI

Roland Heini hat Kunst•werke gemacht.

Diese Kunst•werke heissen «Stanser Augen».

Einige dieser Kunst•werke sind auf dem Stanser Dorf•platz.

Roland Heini hat noch mehr Kunst•werke gemacht.

Diese Kunst•werke sind aus•gestellt

- im Nid•waldner Museum Winkelried•haus.
- in der Galerie Stans.

Konzert im Museum Winkelried•haus

Das Lucerne Improvisers Orchestra spielt.

Das Konzert ist am Donners•tag, 10. April um 17.30 Uhr.

Kunst•rund•gang im Museum Winkelried•haus

Roland Heini erklärt seine Kunst•werke.

Die Kuratorin Bettina Staub und der Kurator Urs Sibler unter•stützen Roland Heini.

Der Kunst•rund•gang ist am Sams•tag, 13. April um 16.00 Uhr.

DER ANDERE BLICK

Die Stanser Musik•tage spielen Jazz und World Music.

Hat World Music etwas mit Kolo•nialis•mus zu tun?

Was hat Nid•walden mit dem Kolo•nialis•mus von Europa zu tun?

Was ist Kolo•nialis•mus?

Ein Land erobert Gebiete in einem anderen Land.

Das eroberte Land liegt meistens in einem anderen Teil von der Welt.
Die Eroberer übernehmen die Herrschaft über die Einwohner.

Das sind viele Fragen.

Mit den Veranstaltungen «der andere Blick» suchen die Stanser Musiktage nach Antworten.

Buch «Ibu Silla»

Olivia Abächerli hat ein Buch geschrieben.

Olivia Abächerli stellt ihr Buch vor.

Das Buch heisst «Ibu Silla»

Die Vorstellung von dem Buch ist in dem Chäs-lager.

Die Vorstellung ist am Donnerstag, 11. April.

Die Vorstellung beginnt um 18.00 Uhr.

Vortrag von dem Historischen Verein Nidwalden

Der historische Verein erforscht die Geschichte von dem Kolonialismus.

Der Vortrag ist in dem Kulturraum von dem Verkaufsgeschäft Bücher von Matt.

Der Vortrag ist am Freitag, 12. April.

Der Vortrag beginnt um 18.00 Uhr.

Podium «der andere Blick»

Das Podium ist eine Diskussion.

Alle können zu dem Thema «der andere Blick» diskutieren.

Das Podium ist in dem Kloster•saal.

Das Podium ist am Sams•tag, 13. April.

Das Podium beginnt um 17.00 Uhr.

VIDEO-SCREENING «IBU SILLA»

Ein Screening ist eine spezielle Vor•führung von einem Film.

Die Geschichte von Ibu Silla ist alt.

Es wurde nicht alles auf•geschrieben.

Olivia Abächerli hat ein Video gemacht.

Olivia Abächerli versucht im Video zu zeigen

- wie hat Ibu Silla gelebt.
- was weiss man über Ibu Silla in Nid•walden.

- Die Vor•führung von dem Video ist am Mitt•woch.
- Die Vor•führung von dem Video ist am Donners•tag.
- Die Vor•führung von dem Video ist am Frei•tag.
- Die Vor•führung von dem Video ist am Sams•tag.
- Es beginnt um 20.00 Uhr.
- Es dauert bis 22.00 Uhr.
- Es ist in dem Chäs•lager

STANSER WORT•MUSIK VON MC GRAEFF

MC Graeff ist der Festival•schreiber.

MC Graeff erzählt was er erlebt hat.

MC Graeff erzählt jeden Tag um 19.00 Uhr.

Es ist in der Winkel•ried•bar.

VAMM! «AUF ALLEN (KLA)VIEREN»

Das Klavier ist ein schweres und grosses Instru•ment.

Der Musiker kann das Klavier nicht zu der Probe mit•nehmen.

Der Musiker kann das Klavier nicht zu dem Kon•zert mit•nehmen.

Den Klavieren in Stans er•geht es anders.

Kommen Sie auf den Dorf•platz und lassen Sie sich über•raschen.

- Es ist am Sam•stag 13. April.
- Es beginnt um 16.45 Uhr.
- Es ist auf dem Dorf•platz.

WORK•SHOP SONG•WRITING

Möchten Sie lernen Lieder zu schreiben?

Prof•fessionelle Musiker•innen und Musiker helfen dir dabei.

Sie ent•wickeln ihre Song•ideen weiter.

- Der Work•shop ist am Donners•tag.
- Der Work•shop ist am Frei•tag.
- Der Work•shop ist am Sams•tag.
- Der Work•shop beginnt um 09.30 Uhr.
- Der Work•shop dauert bis 17.00 Uhr.
- Der Work•shop ist in dem Spritzen•haus.

Das An•gebot ist für Mädchen und Frauen.

Das An•gebot ist für:

- Inter
- Non•binär
- Trans
- und agender Menschen.

Alter zwischen 14 Jahren und 25 Jahren.

Sie müssen sich an•melden.

An•meldung unter www.helvetiarockt.ch

D'WÄRCHI AUF DEM DORFPLATZ

Das Kreativ•atelier d'Wärchi ist in der Schmied•gasse zu Hause.

Das Kreativ•atelier d'Wärchi zieht für die Stanser Musik•tage um.

Das Kreativ•atelier d'Wärchi zieht auf den Dorf•platz.

Im Kreativ•atelier d'Wärchi wird

- gebastelt
- gefärbt
- gewärcht

Das Thema ist Upcycling.

Upcycling heisst aus einem alten Gegenstand etwas Neues zu machen.

Alle können mit•helfen.

Es ist am Samstag.

Es beginnt um 15.00 Uhr

Es dauert bis 20.00 Uhr.

Essen und Trinken

AUF DEM DORFPLATZ - BAR UND SMT SNACKSTAND

Die Bar und SMT Snackstand sind offen

- Am Mittwoch und am Donnerstag von 17.30 bis 24.00 Uhr
- Am Freitag von 17.30 bis 01.00 Uhr
- Am Samstag von 14.30 bis 02.00 Uhr

AUF DEM DORFPLATZ - ESSSTÄNDE UND ESSZIMMER IN DER SPITTELGASSE

Die Essstände und das Esszimmer sind offen

- Am Mittwoch, am Donnerstag, am Freitag von 17.30 Uhr bis 23.00 Uhr
- Am Samstag von 14.30 Uhr bis 22.00 Uhr

WINKELRIED WEINBAR

Die Winkelried Weinbar ist offen

- Am Mittwoch und am Donnerstag von 17.30 bis 01.00 Uhr
- Am Freitag und am Samstag von 17.30 bis 02.00 Uhr

THEATER WHISKEY BAR

- Am Mittwoch, am Donnerstag von 19.00 Uhr bis 24.00 Uhr
- Am Freitag und am Samstag von 19.00 Uhr bis 02.00 Uhr

SMT-BISTRO CULINARUM ALPINUM

Das Culinarum Alpinum ist offen am Mittwoch, am Donnerstag, am Freitag und am Samstag.

- Essen von der Speisekarte gibt es von 17.30 bis 21.00 Uhr.
- Die Speisekarte finden Sie auf der Webseite.
- Zu Trinken gibt es von 17.30 bis 23.00 Uhr.

Sie wollen sicher einen Platz zum Essen haben?

Dann müssen Sie reservieren.

Auf der Webseite: www.culinarium-alpinum.com/restaurant/

Mit dem Telefon: 041 619 17 17

CHÄS•LAGER•BAR

Getränke werden an der Bar im mittleren Stock verkauft.

- Am Mittwoch von 20.00 Uhr bis 24.00 Uhr
- Am Donnerstag von 17.30 bis 24.00 Uhr
- Am Freitag und am Samstag von 20.00 Uhr bis 02.00 Uhr

Im Chäs•lager gibt es Nachtprogramm

- Am Freitag von 22.30 bis 02.00 Uhr
- Am Samstag von 22.30 bis 02.00 Uhr

LÄNZGI•BÜHNE BIER•BAR

Es gibt ausgewählte Biere von Nah und Fern.

- Am Mittwoch und am Donnerstag von 18.00 bis 1.00 Uhr.
- Am Freitag und am Samstag von 18.00 bis 02.00 Uhr.

DORFCHÄLLER IRISH PUP

- Am Mittwoch und am Donnerstag von 18.00 bis 24.00 Uhr.
- Am Freitag und am Samstag von 18.00 bis 01.00 Uhr.

Tickets kaufen

VOR•VERKAUF

Sie wollen einen Eintritt vorher kaufen.

Das können Sie im Internet machen.

- Die Adresse ist www.stansermusiktage.ch
- oder in der Buch•handlung von Matt in Stans

TICKETS

An den Musik•tagen kaufen Sie den Eintritt an dem Info•stand auf dem Dorf•platz.

Der Info•stand ist am Mitt•woch, am Donners•tag und am Frei•tag ab 17.30 Uhr offen.

Der Info•stand ist am Sams•tag ab 13.30 Uhr offen.

Bei den Konzert•lokalen werden keine Ein•tritte verkauft.

Für jedes Konzert kaufen Sie einen Eintritt.

Der Preis für jedes Konzert ist ver•schieden.

Sie wollen mehrere Konzerte besuchen.

Sie können ein Pass für 5 Tickets kaufen.

Dieser Pass kostet 160 Franken.

NACHT•PROGRAMM

Für das Nacht•programm brauchen Sie einen Nacht•bündel.

Sie können den Nacht•bündel kaufen

- bei dem Infostand
- bei dem Eingang zu den Nacht•lokal•itäten

Der Eintritt für das Nacht•programm ist am Mitt•woch kosten•los.

Der Eintritt für das Nacht•programm kostet am Donners•tag 10 Franken.

Der Eintritt für das Nacht•programm kostet am Frei•tag 15 Franken.

Der Eintritt für das Nacht•programm kostet am Sams•tag 15 Franken.

Ein Pass für alle 3 Tage kostet 30 Franken.

DIESE LEUTE BEZAHLEN WENIGER

- Schüler•innen und Schüler
- Lernende
- Studen•tinnen und Studenten

Sie müssen einen normalen Eintritt von dem Haupt•programm kaufen.

Das Konzert•ticket ist 10 Franken günstiger.

Sie brauchen einen gültigen Studenten•ausweis.

Der Studenten•ausweis muss bei dem Kauf von dem Ticket gezeigt werden.

Der Rabatt gilt nicht bei dem Konzert auf dem Stanser•horn.

Der Rabatt gilt nicht bei dem Kinder•konzert.

Sie kaufen das Konzert•ticket in dem Intern•net.

Sie können den Rabatt direkt in dem Vor•verkauf auswählen.

Sie müssen den Studenten•ausweis bei dem Eintritt zu dem Konzert zeigen.

Der Rabatt gilt nicht bei dem Konzert auf dem Stanser•horn.

Der Rabatt gilt nicht bei dem Kinder•konzert.

Sie haben eine Kultur•legi.

Sie erhalten das Konzert•ticket für den halben Preis.

Sie können den Rabatt direkte im Vor•verkauf auswählen.

Sie müssen die Kultur•legi bei dem Eintritt zu dem Konzert zeigen.

Der Rabatt gilt nicht bei dem Konzert auf dem Stanser•horn.

Sie begleiten eine Person mit Beein•trächtigung?

Sie erhalten eine Frei•karte.

Für die Frei•karte brauchen Sie einen Platz.

Sie müssen sich vorher bei uns melden.

- telefonisch 041 612 05 88
- oder per Mail info@stansermusiktage.ch

Anreise und Rück•fahrt

Die Reise mit dem Zug oder dem Post•auto ist einfach.

Der Weg von dem Bahn•hof Stans zu dem Fest ist kurz.

Sie haben ein Konzert•ticket.

Mit dem Konzert•ticket können Sie kosten•los mit dem Zug und dem Post•auto in der 2. Klasse fahren.

Sie haben kein Konzert•ticket.

Dann brauchen Sie ein Billett.

Sie kommen mit dem Auto.

Dann fahren Sie ab der Auto•bahn Stans Nord oder Stans Süd.

Sie fahren weiter Richtung Stans.

Vor dem Dorf hat es Tafeln.

Die Tafeln zeigen den Weg zu den Park•plätzen.

Ein Taxi•stand ist bei dem Bahn•hof.

NACHT•BUSSE

Der Nacht•bus N4 Richtung Luzern fährt

- um 02.04 Uhr und um 03.04 Uhr und um 04.04 Uhr

Der Nacht•bus N44 Richtung Ennetbürgen – Buochs – Beckenried fährt

- um 02.08 Uhr und um 3.08 und um 4.08

ZUSÄTZLICH ZU DEM REGULÄREN FAHR•PLAN GIBT ES

Nacht•fahrten Richtung Engelberg

- um 02.04 Uhr und um 03.04 Uhr

Nacht•fahrten Richtung Kriens

- um 02.04 Uhr und um 03.04 Uhr

Nacht•fahrten Richtung Alpnachstad

- um 02.04 Uhr und um 03.04 Uhr

Sie haben ein Konzert•ticket.

Sie haben einen Bündel von dem Nacht•programm.

Sie fahren im Nacht•bus kosten•los.

Informationen

ZUGÄNGLICHKEIT

Sie erreichen viele Plätze ohne Hindernis.

Die Wege sind ohne Hindernis.

Sie wollen mehr wissen?

- Dann telefonieren Sie an: 041 612 05 85
- Dann schreiben Sie eine E-Mail an: info@stansermusiktage.ch

ZUGÄNGLICHKEIT ZU DEN EINZELNEN KONZERTEN

Fast alle Konzert•lokale sind barriere•frei zu•gänglich.

Alle Konzert•lokale sind auf unserer Homepage genau be•schrieben.

Unsere Homepage ist www.stansermusiktage.ch

Alle Konzert•lokale sind auf der Ginto App genau be•schrieben.

Die [Platt•form ginto](#) stellt Zugänglich•keits•informationen von Lokali•täten zur Ver•fügung

CHÄS•LAGER

In dem Chäs•lager hat es einen Lift.

Bei dem Vorder•eingang hat es eine Schwelle.

Der Hinter•eingang ist barriere•frei.

Das WC ist eher eng.

DORF•PLATZ

Der ganze Dorf•platz ist un•eben.

Der Boden ist mit Plaster•steinen bedeckt.

In der Nähe der Kirchen•treppe ist ein öffentliches WC.

Das WC ist barriere•frei.

GNADEN•KAPELLE NIEDER•RICKEN•BACH

Bei dem Ein•gang zu der Gnaden•kapelle hat es eine Treppe mit 2 Stufen.

Es hat eine Rampe.

KAPUZINER•KIRCHE

Die Kapuziner•kirche ist nur über eine Treppe erreich•bar.

Es gibt einen Um•weg durch den Hinter•eingang von dem Culinarium Alpinum.

Die Teil•nahme mit einem Roll•stuhl ist bei einigen Konzerten möglich.

Sie müssen vor•her an•rufen

Aus•kunft erhalten Sie unter der Telefon•nummer 041 612 05 88.

KLOSTER•SAAL

Der Kloster•saal ist nur über eine Treppe erreich•bar.

Es gibt einen Lift.

Dieser ist über einen Um•weg durch den Hinter•eingang von dem Culinarium Alpinum erreich•bar.

Das WC ist barriere•frei.

KOLLEGIUM ST. FIDELIS

Der Konzert•saal und das WC sind barriere•frei.

Bei dem Haupt•eingang in das Kollegium hat es eine Treppe.

Bei dem Vorder•eingang hat es einen Treppen•lift.

KULTUR•RAUM ERMITAGE

Der Kultur•raum und die Park•anlage und das WC sind barriere•frei.

Bei dem Eingang zu dem Kultur•raum hat es eine kleine Stufe.

PFARR•KIRCHE

Der Haupt•ingang zu der Pfarr•kirche ist über eine Treppe erreich•bar.

Ein Seiten•ingang ist barriere•frei.

Der Zugang zu dem Seiten•ingang ist von der Nägeli•gasse her.

STANSER•HORN

Der Konzert•besuch und die Bahn•fahrt auf das Stanser•horn sind barriere•frei.

THEATER AN DER MÜRZ

Das Theater und der Saal sind über Stufen erreich•bar.

Bei dem Seiten•ingang hat es einen Lift.

Die Türe zu dem Seiten•ingang ist geschlossen.

Bitte melden Sie sich bei den verantwort•lichen Personen in dem Theater.

UNTERES BEIN•HAUS

Der Raum von dem unteren Bein•haus ist nur über eine steile Treppe zugänglich.

Das untere Bein•haus ist nicht barriere•frei.

MUSEUM WINKELRIED•HAUS – PAVILLON NIDWALDNER MUSEUM

Das Museum Winkelried•haus ist ein altes Haus aus dem 16. Jahr•hundert.

Das Museum Winkelried•haus ist grund•sätzlich barriere•rei.

Einzelne Räume sind nur einge•schränkt erreich•bar.

Der Pavillon bei den Winkelried•haus ist barriere•frei zugänglich.

Die Toiletten sind barriere•frei zugänglich.

ANGEBOTE

Diese Angebote können Sie mit Ihrem Konzertticket nutzen.

NIDWALDNER MUSEUM

Die Ausstellungen in dem Nidwaldner Museum.

Informationen über die aktuellen Ausstellungen unter www.nidwaldner-museum.ch

Sie müssen Ihr Konzertticket an der Kasse zeigen.

GALERIE STANS

Ausstellung von Roland Heini

Informationen unter www.galeriestans.ch

Die Galerie ist offen:

- Am Donnerstag und am Freitag von 15.00 Uhr bis 20.00 Uhr
- Am Samstag von 13.00 Uhr bis 20.00 Uhr
- Am Sonntag von 13.00 Uhr bis 16.00 Uhr
- Der Galeriebesuch ist kostenlos.

Sie müssen Ihr Konzertticket an der Kasse zeigen.